

Einbinden von Polyscope-Programm in der Virtuellen Maschine (Schritt-für-Schritt Anleitung)

Als Beispiel wird das Programm „Ursprung 5“ in die Virtuelle Maschine geladen

1. Laden der Programme „Ursprung 5“ auf einen USB-Stick, es müssen alle drei Programme hinzugefügt werden

- Der USB-Stick muss nicht leer sein, sondern kann auch andere Daten enthalten
→ externer USB-Stick hat bisher immer besser funktioniert

2. Starten der Virtuellen Maschine auf dem Computer.

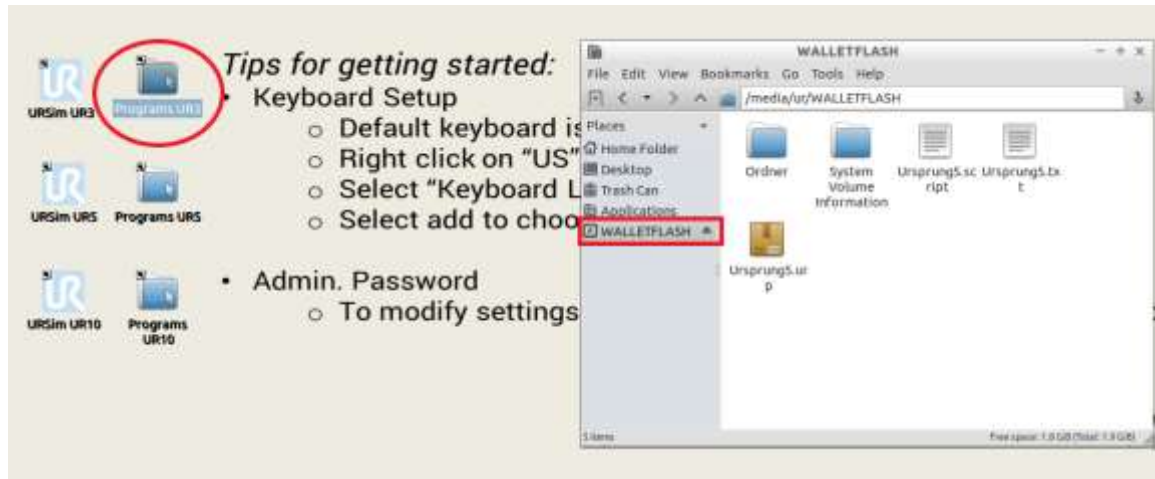


3. Überprüfen, ob der USB-Stick von dem System auch erkannt wird.



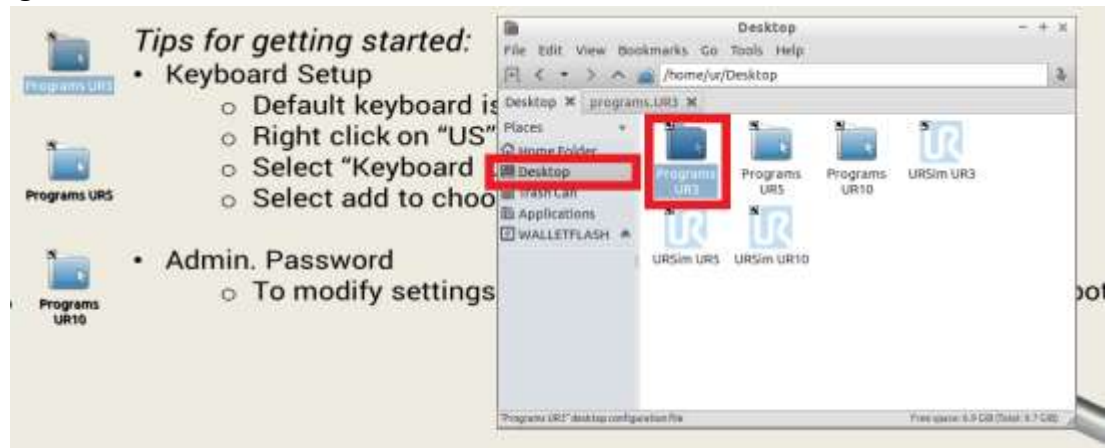
- ➔ Der Haken beim USB-Stick muss gesetzt sein oder ggf. gesetzt werden! (da in der Virtuellen Maschine ein eigenständiges Betriebssystem läuft, darf der USB-Stick nicht mehr im Windows Explorer angezeigt werden, da nicht in beiden Betriebssystemen gleichzeitig darauf zugegriffen werden kann)

4. Auswahl der notwendigen Programme

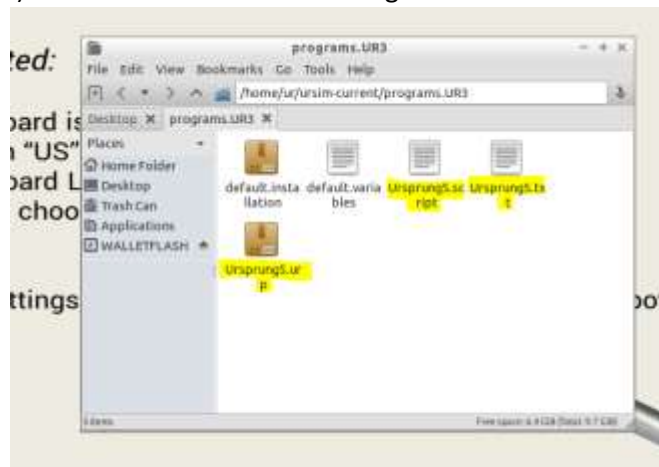


- „Programs UR3“ muss geöffnet werden und links in der Liste ist der USB-Stick zu finden
- In dem Ordner sind nun die vorher hineingeladenen Dateien vorhanden
- Diese Dateien müssen alle markiert und kopiert werden (STRG+C)

5. Einfügen in Virtuelle Maschine



- Auf „Desktop“ in der linken Liste gehen, dann erhält man dieselben Inhalte wie beim Start der Virtuellen Maschine
- Dort muss jetzt „Programs UR3“ ausgewählt werden
- Die Programme, die sich in der Zwischenlage befinden, werden hier nun hinzugefügt (STRG+V) → Dann sollten sie wie im Folgenden Bild zu erkennen sein



6. Starten der virtuellen Darstellung des Roboters

- Das zuvor verwendete „Programs UR3“ kann geschlossen, werden da das Polyscope-Skript nun eingefügt werden



7. Auswahl des Polyscope-Programs



- Über „File“ und dann „Load Program“ können eingefügte Programme geladen werden, indem man das gewünschte Programm auswählt und dann auf „open“ klickt



- Das Beispielpogramm kann so geöffnet werden.
- Beim Öffnen kann folgender Hinweis erscheinen, dieser kann jedoch ignoriert und mit „OK“ geschlossen werden



8. Programm ist erfolgreich eingefügt

- Das Polyscope-Programm kann nun durch Klicken der „Start“ Taste ausgeführt werden

